

Aplikační praxe zákona o usnadnění výstavby (zákon č. 194/2017 Sb., o opatřeních ke snížení nákladů na zavádění vysokorychlostních sítí el. komunikací)

Mgr. Luděk Šrubař, advokát

Jakub Rejzek

Mgr. Martin Tuzar



Obsah prezentace:

1. Základní myšlenka
2. Transpozice směrnice do českého právního řádu
3. Stručný náhled na základní pojmy
4. Stěžejní body nové právní úpravy
5. Související legislativa
6. Diskuze





Základní myšlenka

- Usnadnění budování vysokorychlostních sítí elektronických komunikací (min. 30Mb/s) prostřednictvím společného využívání stávající a koordinací výstavby nové fyzické infrastruktury

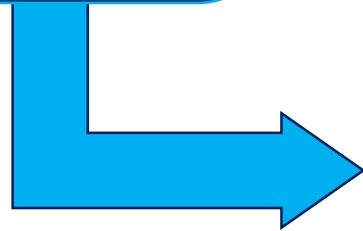
výstavba sítí s co možná nejnižšími náklady



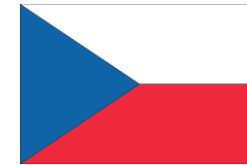


Transpozice směrnice

Směrnice
Evropského
parlamentu a Rady
2014/61/EU



Zákon o opatřeních
ke snížení nákladů
na zavádění
vysokorychlostních
sítí el. komunikací



Účinnost
k 25.7.2017



Základní pojmy

- **Povinný orgán**
 - orgán moci výkonné (ERÚ, vodoprávní úřad), orgán ÚSC (stavební úřad), právnická osoba – orgán, který by mohl mít informace o FI
- **Povinná osoba**
 - Operátor, provozovatel FI, vlastník FI
- **Oprávněná osoba**
 - Operátor, povinný orgán



Základní pojmy

- **Fyzická infrastruktura (FI)**
 - prvek sítě, který je určen k umístění jiných prvků sítě
- **Vysokorychlostní síť**
 - síť umožňující služby připojení s rychlostí min. 30 Mb/s
- **Přístupový bod budovy**
 - fyzický bod, jehož prostřednictvím je více operátorům současně umožněno připojení k FI uvnitř budovy připravené pro připojení o rychlosti nejméně 30 Mb/s
- **Přípojka el. komunikací**
 - část sítě elektronických komunikací, která umožňuje připojení koncového bodu sítě k rozhraní veřejné komunikační sítě





Jednotné informační místo (JIM)

Český telekomunikační úřad

Úvod | Pro média | Kontakty

f t

EN

Úřad | **Ochrana spotřebitele** | Vydaná opatření | Telekomunikace | Rádiové spektrum | Rádiová zařízení | Poštovní služby | Databáze

Český telekomunikační úřad
regulátor trhu elektronických komunikací a poštovních služeb



OCHRANA SPOTŘEBITELE

- > Jaké spory ČTÚ řeší a kdy se na něj můžete obrátit
- > Měření pokrytí železničních koridorů
- > Přehled nejčastějších problémů
- > Průzkum zákaznické zkušenosti



VYDANÁ OPATŘENÍ

- > Analýzy relevantních trhů
- > Opatření obecné povahy
- > Předpisy a opatření
- > Ostatní dokumenty ČTÚ

Zákon č. 194/2017 Sb.

JIM
VZORY SMLUV
ROZHODOVÁNÍ SPORŮ



Jednotné informační místo (JIM)

- zprostředkovává oprávněným osobám **informace o FI povinných osob**
- zveřejňuje:
 - podmínky a postupy podle zákona 194/2017 Sb.
 - pravomocná rozhodnutí podle zákona 194/2017 Sb.
 - vzory smluv jím vytvořené
 - smlouva o přístupu k FI
 - smlouva o průzkumu FI
 - smlouva o koordinaci stavebních prací



Jednotné informační místo (JIM)

- Dále shromažďuje **SOUBORY MINIMÁLNÍCH ÚDAJŮ**
 - Z vlastní úřední činnosti, nebo
 - Poskytnuté povinnými osobami

a ty poté na žádost oprávněné osoby poskytuje.





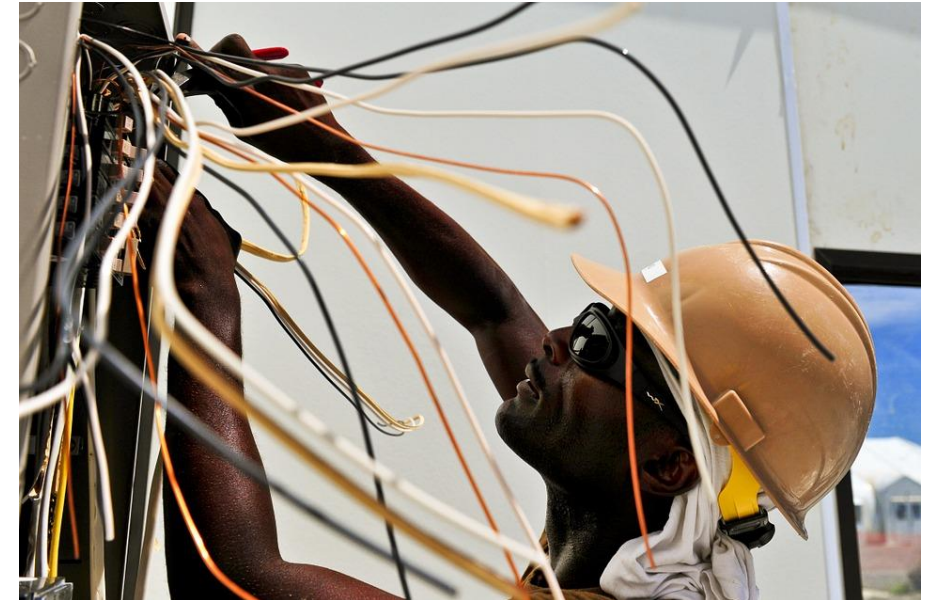
Jednotné informační místo (JIM)

- Poskytuje oprávněným osobám **ÚDAJE O PLÁNOVANÝCH NEBO PROVÁDĚNÝCH STAVEBNÍCH PRACÍCH**, které jsou financovány z veřejných prostředků a které se týkají FI
 - Vždy na žádost oprávněné osoby
 - Údaje získává od povinné osoby
- Lokality jsou uveřejněny na webu JIM



Nástroje usnadnění výstavby VSEK:

- A. Přístup k FI
- B. Poskytování údajů o FI
- C. Průzkum na místě
- D. Koordinace stavebních prací
- E. Poskytování údajů o stavebních pracích
- F. Právo na přístup k FI uvnitř budovy





Nástroje usnadnění výstavby VSEK:

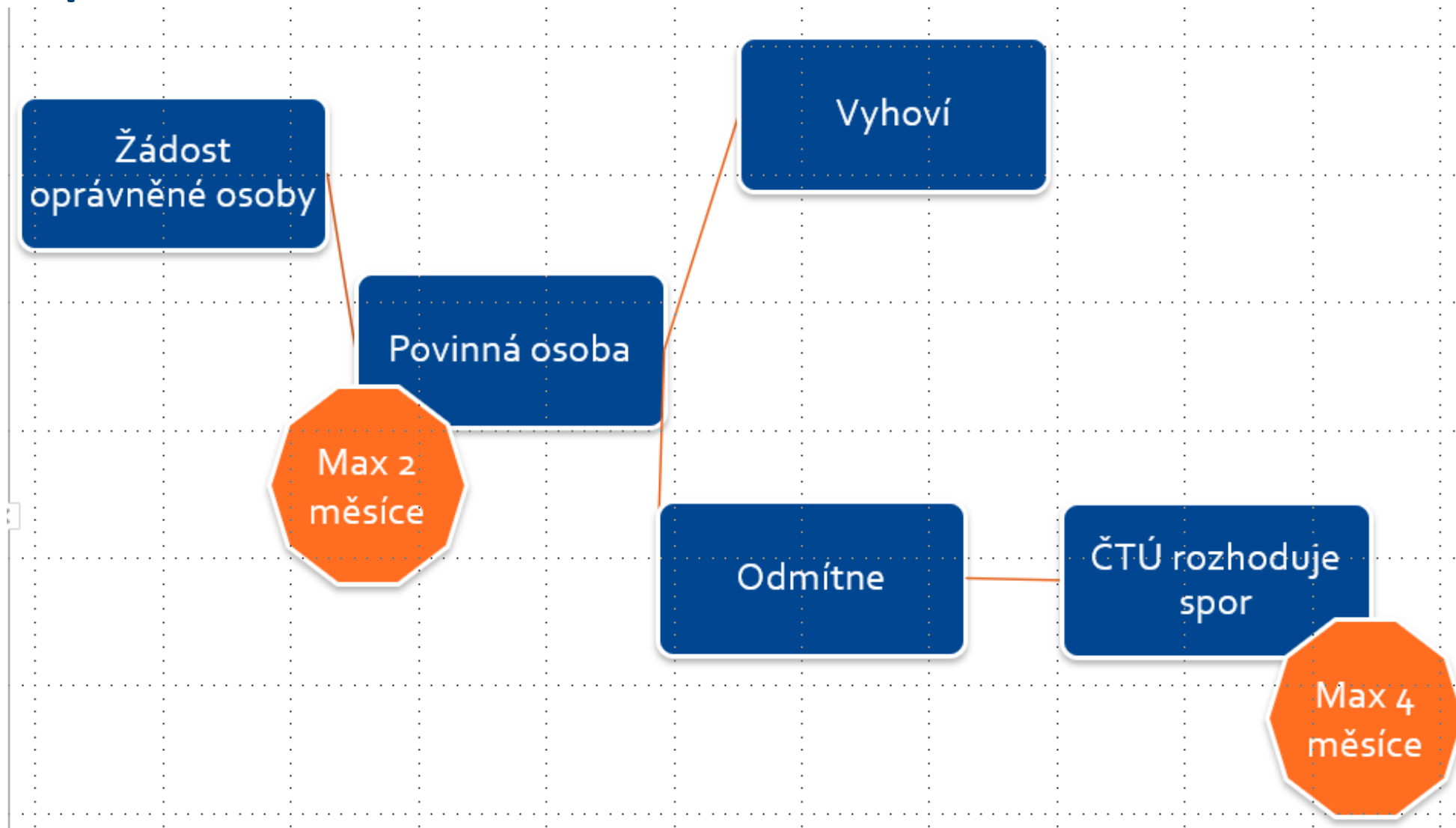
A. Přístup k FI

- Žádost povinné osobě
- Přístup do 2 měsíců

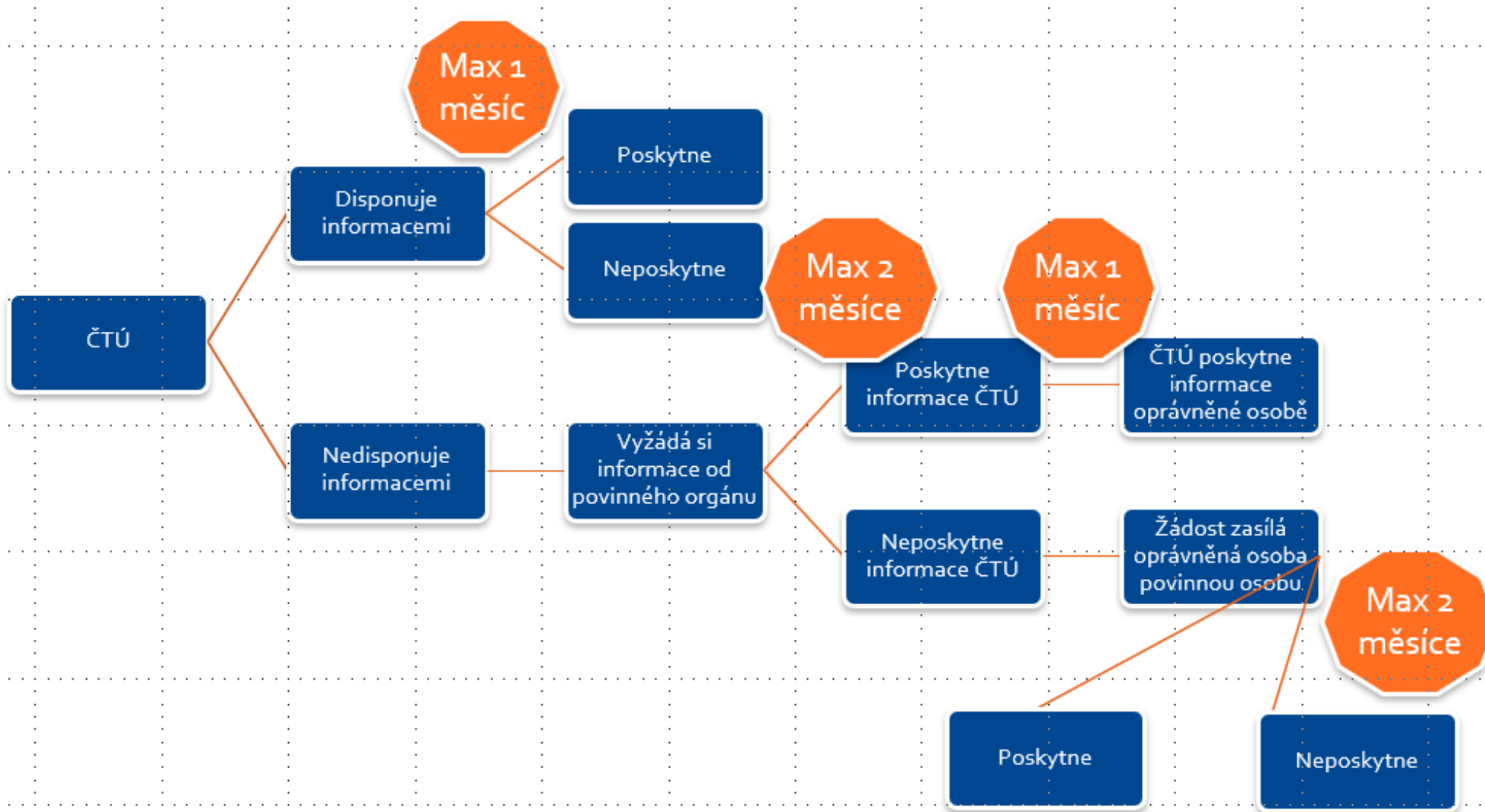
B. Poskytování údajů o FI

- Žádost ČTÚ, až poté možno přímo povinné osobě
- Poskytnutí od 1 do 4 měsíců

Přístup k FI



Poskytování údajů o FI





Nástroje usnadnění výstavby VSEK:

A. Průzkum na místě

- Žádost povinné osobě, umožnění do 1 měsíce

B. Koordinace stavebních prací (patří zde přílože)

- Žádost povinné osobě, umožnění do 1 měsíce

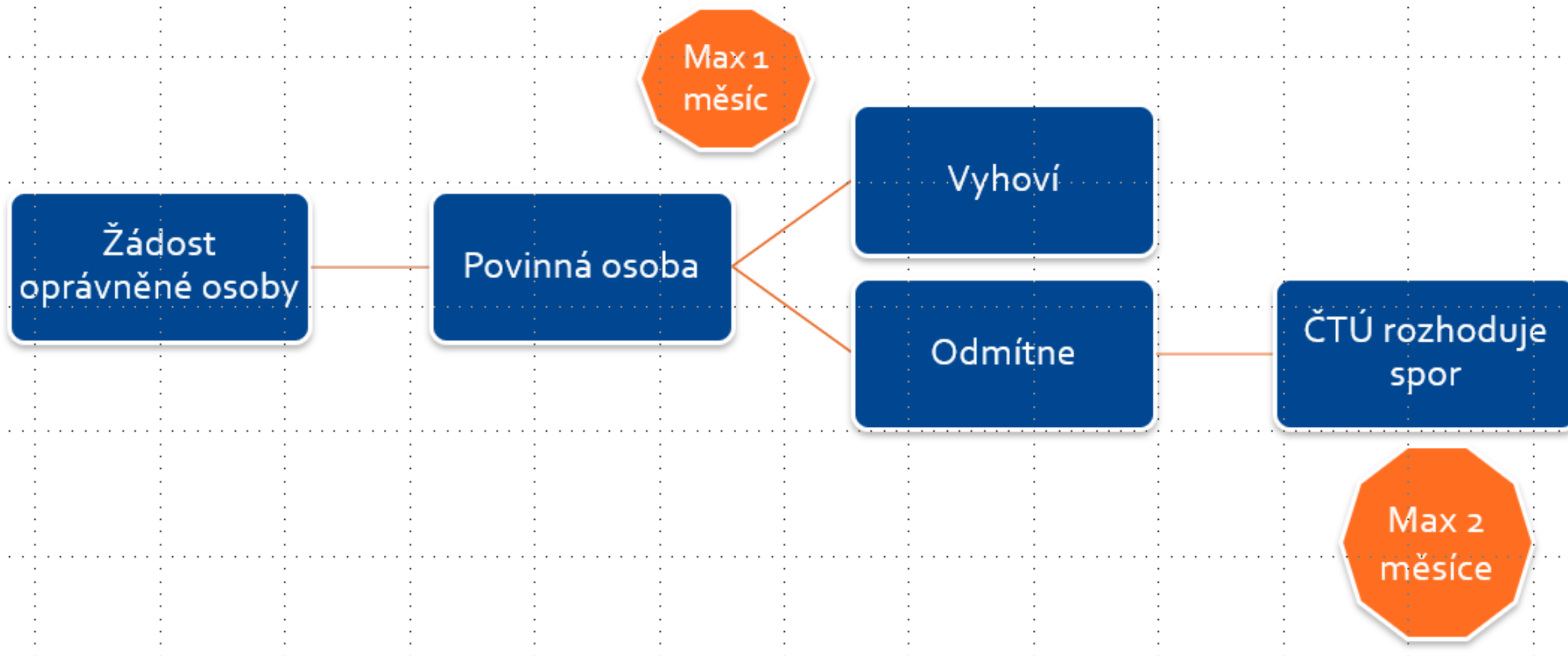
C. Poskytování údajů o stavebních pracích financovaných z veř. prostředků

- Žádost povinné osobě, do 2 týdnů

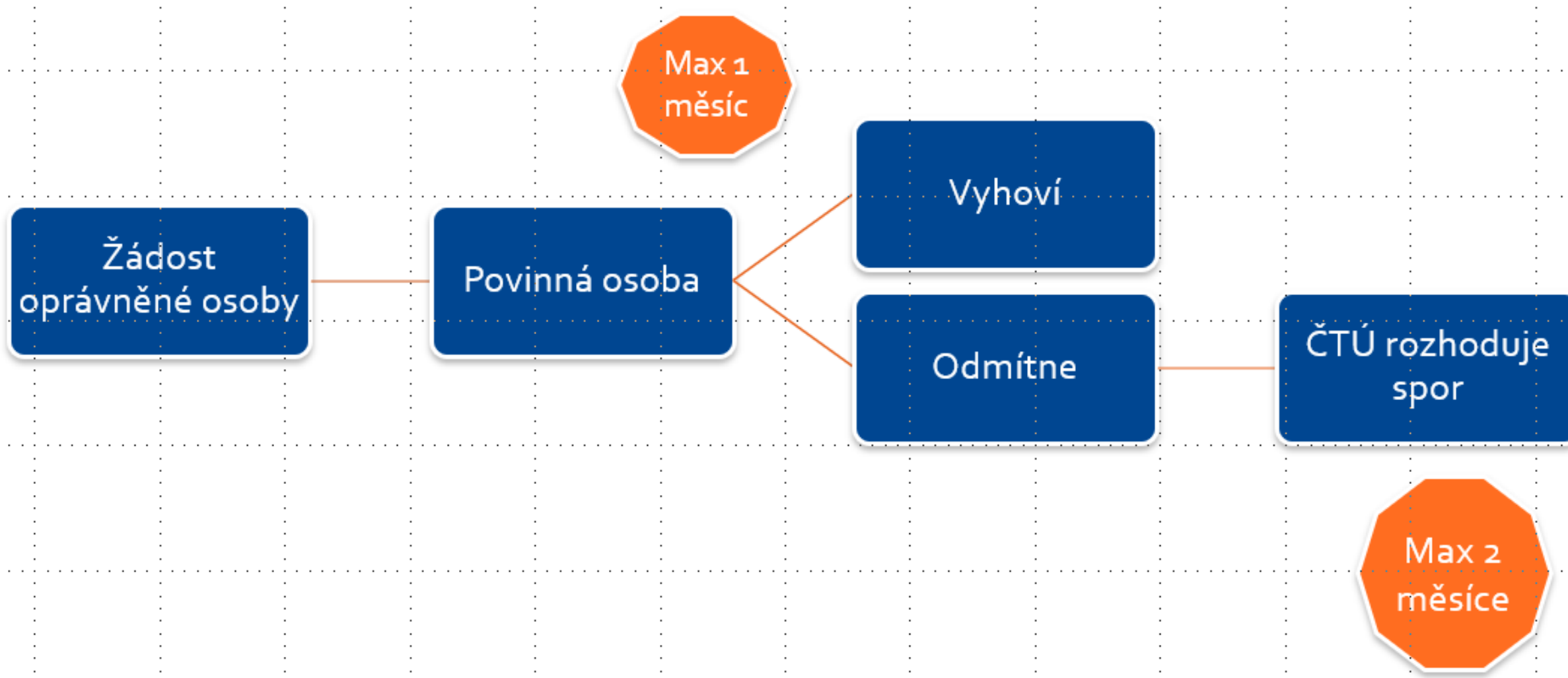
D. Právo na přístup k FI uvnitř budovy

- Žádost povinné osobě, do 2 měsíců

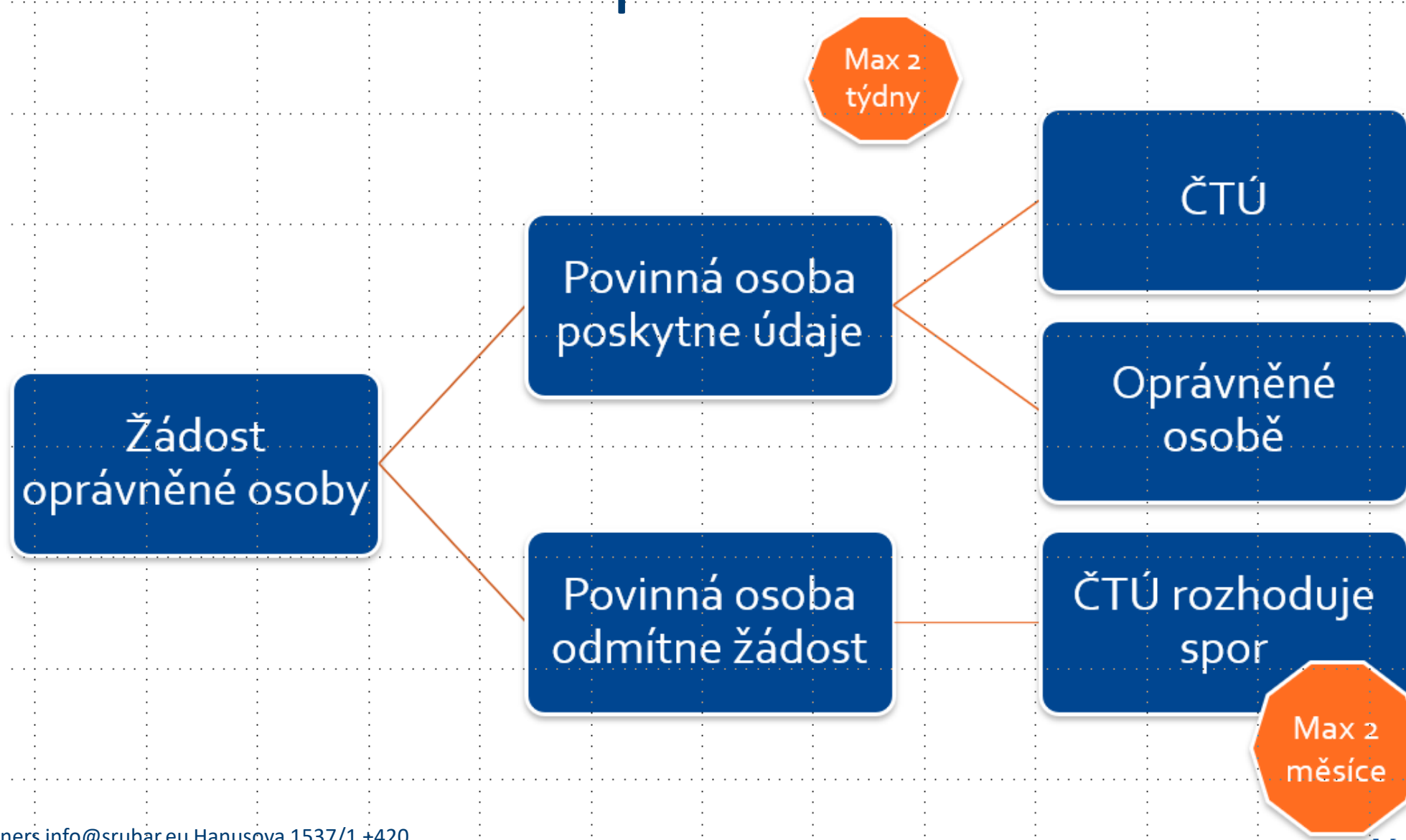
Průzkum na místě



Koordinace stavebních prací



Informace o stavebních pracích





Možnost obrátit se na ČTÚ

- v případě, kdy povinná osoba ve stanovené lhůtě **nevyhoví** a neuzavře smlouvu či naopak žádost **odmítne**
- oprávněná osoba má právo věc předložit k rozhodnutí ČTÚ
 - rozhoduje bezodkladně
 - **spory o přístup** – do 4 měsíců (reálně celkem 6 měsíců)
 - **průzkum na místě, koordinace, přístup uvnitř budovy, soubor min. údajů, stavební práce** – do 2 měsíců
- v případě žádosti o závazné stanovisko – dalších 30 dní



Sankce

- **do 200 000 Kč**
 - povinná osoba neinformuje oprávněnou o důvodech odmítnutí žádosti/ oprávněná osoba nezajistí ochranu získaných údajů
- **dvojnásobná sazba** – za opakovaný přestupek (recidiva do dvou let od PM rozhodnutí)
- **donucovací pokuty:**
 - k vymožení uložených povinností, ukládá ČTÚ
 - max. 100 000 Kč pro FO/max. 1 mil. Kč pro PO a FO podnikající





Příklad z praxe

Spor o poskytnutí údajů o FI:

- žádost o informace týkající se FI zaslána ČTÚ
(požadovány informace týkající se podpěr nízkého napětí, geometrického a polohového určení FI)
- ČTÚ údaji nedisponoval, obrátil se na příslušný Městský úřad jako povinný orgán
- Městský úřad disponoval pouze částečnými údaji, ty poskytl ČTÚ
- ČTÚ získané údaje poskytl oprávněné osobě spolu se sdělením, že ve zbytku se může obrátit přímo na povinnou osobu (dle § 6 odst. 6)



Související předpisy

- **Stavební zákon**

- **§ 23a – oprávněný investor**

- Je jednotlivě vyrozuměn o úkonech správního orgánu při projednávání zásad úz. rozvoje, úz. plánu nebo regulačního plánu
- Na seznam zapsán na žádost, na 5 let
- V žádosti OI uvede své zájmové oblasti (seznam obcí)
- krajské úřady zveřejňují seznam oprávněných investorů včetně zájmových oblastí
- [Oprávnění investorové Středočeský kraj \(příklad\)](#)
- [Institut plánování - veřejně prospěšné stavby](#)



Související předpisy

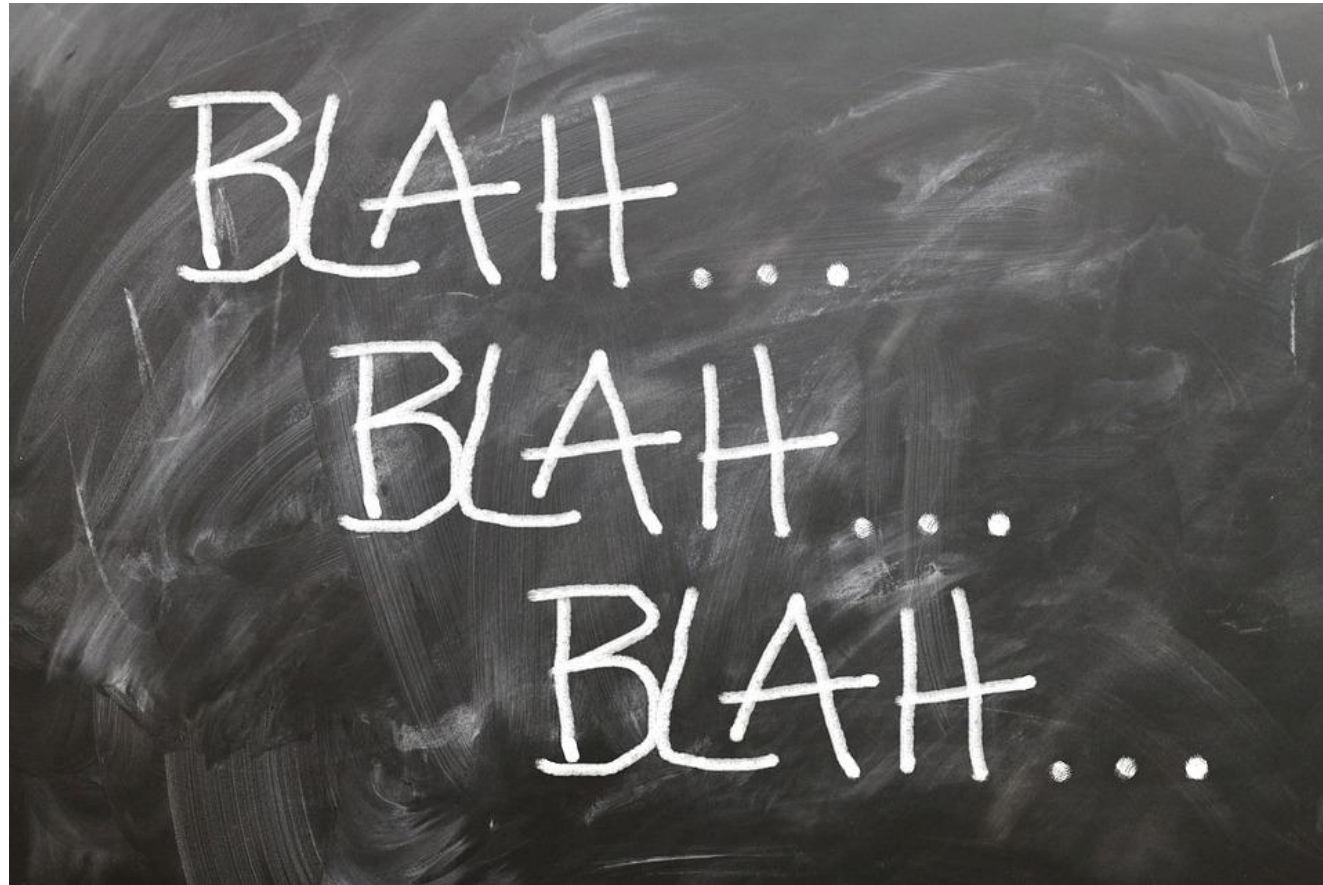
- **Zákon o urychlení výstavby (416/2009 Sb.)**

§ 2i

(1) Rozhodnutí o umístění stavby ani územní souhlas podle stavebního zákona **nevyžadují přípojky elektronických komunikací do délky 100 metrů**; to neplatí v případech, kdy je vyžadováno závazné stanovisko k posouzení vlivů provedení záměru na životní prostředí podle zákona o posuzování vlivů na životní prostředí.“

(2) K užívání stavby infrastruktury elektronických komunikací **se nevyžaduje kolaudační souhlas ani kolaudační rozhodnutí podle stavebního zákona** . Stavebník předloží do 60 dnů ode dne zahájení užívání stavby příslušnému stavebnímu úřadu údaje určující polohu definičního bodu stavby, dokumentaci skutečného provedení stavby, pokud při jejím provádění došlo k nepodstatným odchylkám oproti ověřené dokumentaci nebo ověřené projektové dokumentaci, a geometrický plán umístění stavby.

Diskuze 😊



Děkujeme za pozornost.



Mgr. Luděk Šrubař, advokát

email: srubar@srubar.eu

tel: +420 736 764 751

Advokátní kancelář Šrubař & Partners,

Hanusova 1537/1, Praha 4

Veškeré použité obrázky a animace v této prezentaci byly užity pod licencí Creative Commons (CC). Toto se vztahuje výhradně na obrázky a animace, nikoliv na samotný text prezentace.